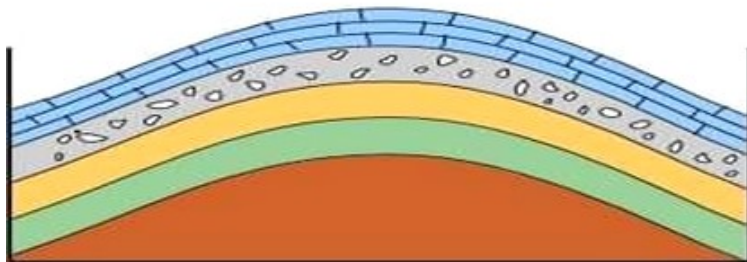


@Geologists.19

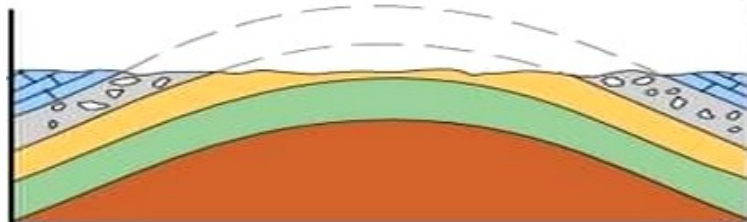
Dépôt

Les couches sédimentaires se déposent à l'horizontale



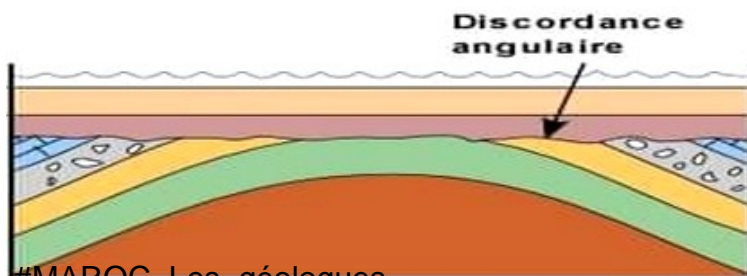
Plissement et soulèvement

Il est fréquent que les forces tectoniques de compression plissent ces couches originellement horizontales



Érosion

Les couches plissées sont subséquentement érodées et les reliefs aplanis



Nouveau dépôt

Si d'autres couches se déposent au-dessus, par exemple à la faveur d'un envahissement par la mer, il en résulte une relation d'angularité entre les deux ensembles. La surface qui sépare les deux ensembles est une discordance angulaire.

#MAROC_Les_géologues

#MAROC_Les_géologues L'exemple qui suit illustre en séquence comment se forme une telle discordance. Comme dans le cas précédent, cette discordance représente du temps géologique, ici, tout le temps du plissement et de l'érosion. Le 23/12/2016 Source web Par : Facebook, Mohamed Immeloui